



南亞華麗地板

安利

系列

南亞塑膠工業股份有限公司
NAN YA PLASTICS CORPORATION

南亞華麗地板

安利 系列

▼此花紋尺寸比例為1:12.5，實際尺寸為500mmx500mmx3.0mm



8N1-16039513



8N2-16039514



8N3-16039515



8N4-16039516



8N5-16039517



8N6-16039518



8N7-16039519



8N8-16039520

▼此花紋尺寸比例為1:12.5，實際尺寸為184.2mmx1219.2mmx3.0mm



8NA-16039521



8NB-16039522



8NC-16039523



8ND-16039524



8NE-16039525



8NF-16039526



8NG-16039527



8NH-16039528

施工與保養

施工前底層地板的準備

1. 室內施工溫度應控制在約25°C，不能高於36°C或低於12°C。
2. 底層地板溼度不在60±10%內。
3. 地板應平整，底層地板應該檢查是否有坑、突起的地方，地表是否有起沙，下面是否有空洞的部份，整個地面是否成大小波浪型。

安裝

1. 安裝前，根據現場的長度、寬度設置施工中心線，確保兩條線是否互相垂直。
2. 膠水塗在地板上後，要等到水分略微揮發並且不黏手時，是安裝的最佳時機。
3. 鋪設第一片地板的準確位置，在中心的垂直線外，第一片地板定位十分重要，如稍有偏差，鋪設到最後就會有很多大的誤差，地板兩垂直邊必須準確對準兩垂直中心線，黏牢壓實，再向兩中心線方向延伸鋪設。

保養

1. 本地板經過特殊處理，可增加產品的壽命及耐刮性，但適度的保養是有必要的，建議地板鋪設完工後，使用乾淨的抹布、毛巾擦拭既可完成。在清潔乾淨的地板上用拖把從內到外薄薄的拖上一層臘水乾後，方可上第二次臘水。
2. 日常保養，可以輪流使用各種中性的地板清潔劑擦拭，建議至少每月打蠟一次。

規格表

項目 Item	試驗條件 Testing Method	參考值 Refer Values
加熱引起長度變化量	80±2°Cx6hrs	±0.20%
熱膨脹率	80±2°Cx6hrs	1.2x10 ⁻⁴ °C ⁻¹ 以下
	20±1°C恆溫水槽15min 40±1°C恆溫水槽15min	
凹陷度	20±1°Cx13.6kgx60sec	0.15mm以上
	45±1°Cx13.6kgx30sec	1.5mm以下
殘存凹陷度	20±2°C, RH65±10%, 36kg(荷重)x10min	0.3mm以下
加熱減量	100±3°Cx6hrs	0.5%以下
吸水長度變化量	20±1°Cx120hrs	0.5mm以下
耐藥品性	20±2°Cx48hrs(大豆油、潤滑油等7種試驗)	無顏色、光澤之變化級腫脹
耐燃性	酒精燈加熱12sec, 移開火源, 火焰熄滅時間	5秒內熄滅
表面耐磨性	CS-17磨耗輪, 250g荷重(不加砝碼)x1000轉	100mg以下
剝離強度	EN431(V-300mm/min)	≥2.0kgf/2cm

* 台灣PVC塊材性能測試CNS 8906, CNS 8907, CNS 3309, EN431
* 所有產品皆符合測試標準



8N1-16039513 500 mm X 500 mm



8N4-16039516 500 mm X 500 mm



8N7-16039519 500 mm X 500 mm



8N8-16039520 500 mm X 500 mm



8N2-16039514 500 mm X 500 mm



8N5-16039517 500 mm X 500 mm



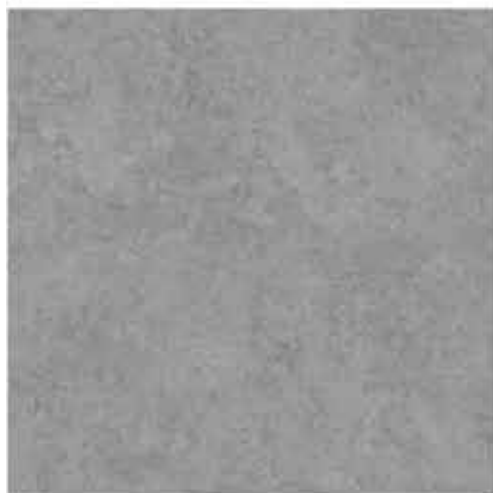
8NA-16039521 184.2 mm X 1219.2 mm



8NB-16039522 184.2 mm X 1219.2 mm



8NC-16039523 184.2 mm X 1219.2 mm



8N3-16039515 500 mm X 500 mm



8N6-16039518 500 mm X 500 mm



8ND-16039524
184.2 mm X 1219.2 mm



8NF-16039526
184.2 mm X 1219.2 mm



8NH-16039528
184.2 mm X 1219.2 mm



8NE-16039525
184.2 mm X 1219.2 mm



8NG-16039527
184.2 mm X 1219.2 mm



黃金尺寸，完美呈現



特色 Features :

特殊PU淋膜，強化抗汗、耐刮、防塵特性，保養容易。

Featuring a polyurethane surface treatment for resistance to scuffing, soiling and staining to improve cleaning and maintenance.

環保再生，無毒，無輻射，符合揮發性有害物質低排放標準。

Contributes to recycling Eco-friendly flooring and offers innocuous, none radiation and low VOC emission.

具備好的抗衝擊性與吸震效果，腳踏舒適。

Good anti-impact properties and vibration-absorb effect makes comfortable feeling when walk on the floor.

抑菌防霉，予以健康的生活空間。

Prevent the proliferation of potentially health damaging organisms.

導熱保暖，適合地暖系統表面鋪設。

Have heat conduction of super elevation and hot stability, is suitable for geothermal heating.

防滑耐磨，耐酸鹼性佳；防焰阻燃，抗潮防水。

Excellent resistance to scratches and abrasion; excellent slip resistance; good corrosion resistance and toughness; excellent fire retard and waterproof.

安利系列一

新穎獨特的規格設計，鍛造靈性的空間美學。

精選獨特花色，將空間語言所蘊含的寓意及內涵融入美感與簡約的新思維，鍛造出品質卓越及高雅大方的安利系列，貼心的視覺設計與空間的新界定，詮釋了時尚美學的新價值。

A collection of attractive authentic and natural effect tiles with special grand size ideally suited to commercial projects or large scale roll out programs and residential interiors .

500mmX500X3.0mm
184.2mmX1219.2mmX3.0mm

實際產品與樣本的色調和圖案及結構可能有差異，具體以實物為準。

Subject to change for reasons of technical further development. The samples are only cutting of the respective products. They show only a small part of the overall design and color.

With regard to color printing, it is only possible to give a provisional representation of the color. For color selection, an original sample should be used which we shall be pleased to send by return.



應用場所

安利石塑地板非常適用商業場所或專案設計及高級家裝，例如學校，辦公大樓，多功能會議場所，商場，機場，車站，醫院，酒店，餐廳，休閒健康中心及居家設計...等。

Applications

Suitable for moderate commercial projects use in corridors, shops, department stores, classrooms, lecture theatres, multi-purpose halls, offices and other areas with light traffic. Also ideal for use in the home at living rooms, kitchens, bathrooms, home office, entrance halls and conservatories, etc.



IOS App



Android App

<http://www.npc.com.tw>



南亞塑膠工業股份有限公司
NAN YA PLASTICS CORPORATION

塑膠第三事業部 · Plastics 3rd Division

地址：台北市敦化北路201號

Office : 201 Tun Hwa N. Road, Taipei, Taiwan

TEL: 886-2-27122211 EXT. 8226

FAX: 886-2-27178395