



南亞華麗地板 安家系列

NAN YA DELUXE VINYL TILE



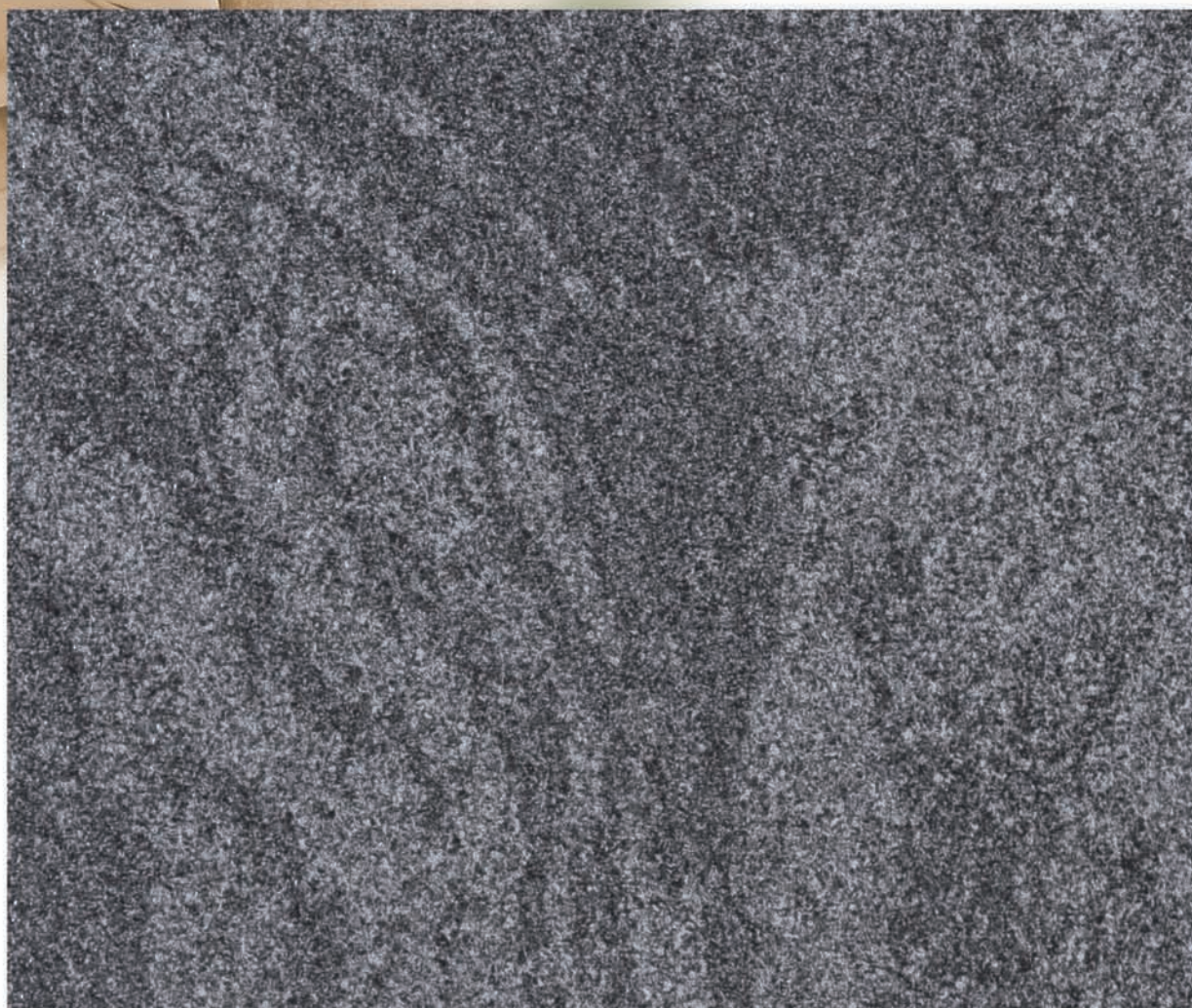
ISO 9002登錄證書
編號3X0Y001-01號

High quality

南亞華麗地板

安家系列

尺寸:18" x36" 厚度:2.5mm 包裝:8片/盒 (1坪)



8PA



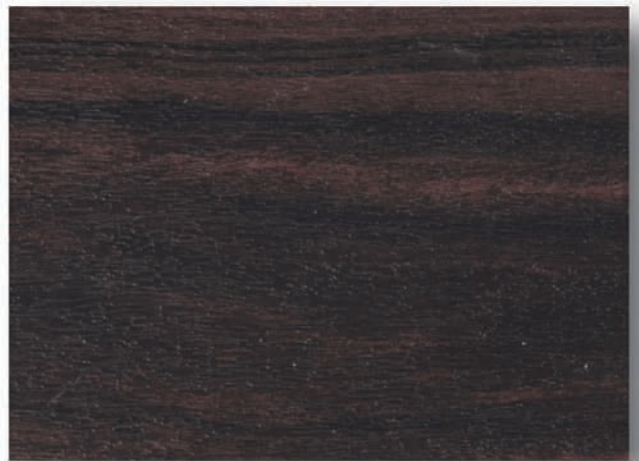
8PB



8PE



8PC



8PF



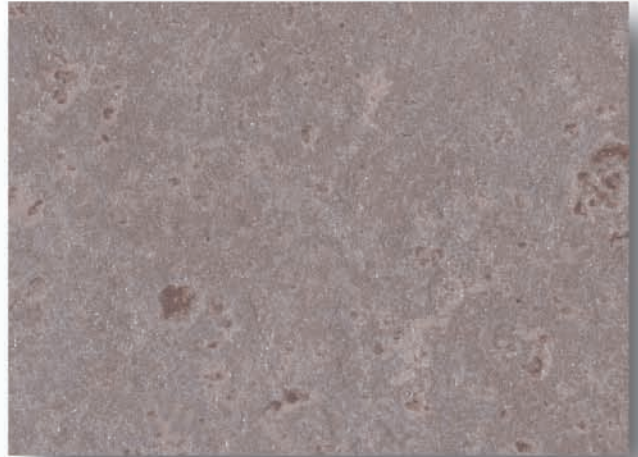
8PD



8PG



8PH



8PM



8PJ



8PN

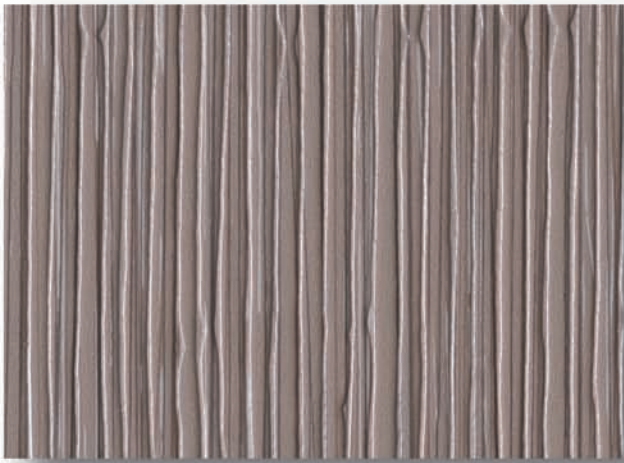


8PK



8PR

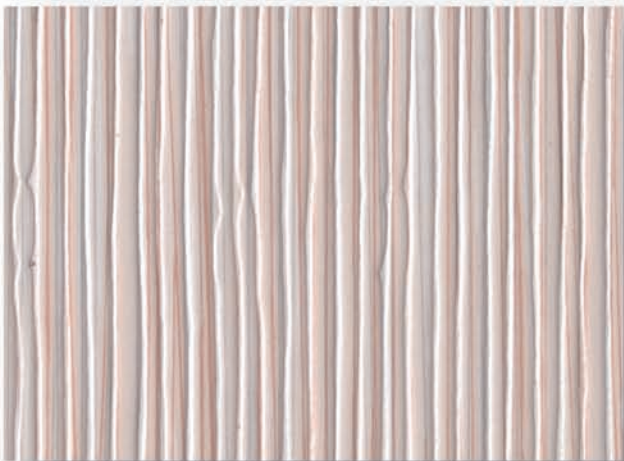
南亞華麗地板



8PS



8P2



8PT



8P3



8P1



南亞華麗地板

尺寸:18" x36" 厚度:2.5mm 包裝:8片/盒 (1坪)



8P4



8P7



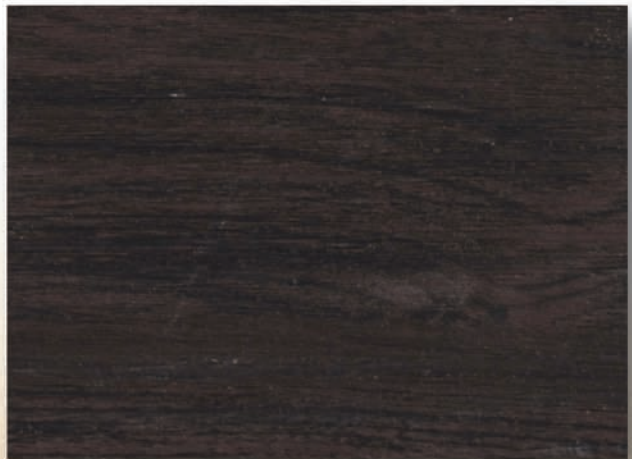
8P5



8P8



8P6



8P9

All Series Products 全系列產品



8P1



8P0



8P2



8PE



8P3



8PF



8P4



8PG



8P5



8PH



8P6



8PJ



8P7



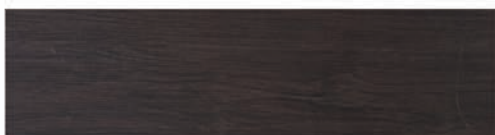
8PK



8P8



8PM



8P9



8PN



8PA



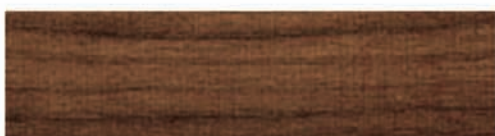
8PR



8PB



8PS



8PC



8PT

施工與保養

施工前底層地板的準備

1. 室內施工溫度應控制在約25°C，不能高於36°C或低於12°C。
2. 底層地板溼度不在60±10%內。
3. 地板應平整，底層地板應該檢查是否有坑、突起的地方，地表是否有起沙，下面是否有空洞的部份，整個地面是否成大小波浪型。

安裝

1. 安裝前，根據現場的長度、寬度設置施工中心線，確保兩條線是否互相垂直。
2. 膠水塗在地板上後，要等到水分略微揮發並且不黏手時，是安裝的最佳時機。
3. 鋪設第一片地板的準確位置，在中心的垂直線外，第一片地板定位十分重要，如稍有偏差，鋪設到最後就會有很多大的誤差，地板兩垂直邊必須準確對準兩垂直中心線，黏牢壓實，再向兩中心線方向延伸鋪設。

保養

1. 本地板經特殊處理，可增加產品的壽命及耐刮性，但適度的保養是有必要的，建議地板鋪設完工後，使用乾淨的抹布、毛巾擦拭既可完成。在清潔乾淨的地板磚上用拖把從內到外薄薄的拖上一層臘水乾後，方可上第二次臘水。
2. 日常保養，可以輪流使用各種中性的地板清潔劑擦拭，建議至少每月打臘一次。

規格表

項目 Item	試驗條件 Testing Method	參考值 Refer Values
加熱引起長度變化量	80±2°Cx6hrs	±0.20%
熱膨脹率	80±2°Cx6hrs 20±1°C恆溫水槽15min 40±1°C恆溫水槽15min	1.2x10 ⁻⁴ °C ⁻¹ 以下
凹陷度	20±1°Cx13.6kgx60sec 45±1°Cx13.6kgx30sec	0.15mm以上 1.0mm以下
殘存凹陷度	20±2°C, RH65±10%, 36kg(荷重)x10min	0.3mm以下
加熱減量	100±3°Cx6hrs	0.5%以下
耐光性	退色試驗機x30hrs	3級以上
吸水長度變化量	20±1°Cx120hrs	0.5mm以下
耐藥品性	20±2°Cx48hrs(大豆油、潤滑油等7種試驗)	無顏色、光澤之變化級腫脹
耐燃性	酒精燈加熱12sec, 移開火源, 火焰熄滅時間	5秒內熄滅
表面耐磨性	CS-17磨耗輪, 250g荷重(不加砝碼)x1000轉	100mg以下
剝離強度	EN431(V-300mm/min)	≥2.0kgf/2cm
* 台灣PVC塊材性能測試CNS 8906,CNS 8907,CNS 3309, EN431		
* 所有產品皆符合測試標準		



塑三部 地板材
型錄下載區



Android App



IOS App



南亞塑膠工業股份有限公司
NAN YA PLASTICS CORPORATION

塑膠第三事業部 · PLASTICS 3rd DIVISION

總公司：台北市10591敦化北路201號

電話：(02) 2712-2211ext.8226

TEIPEI OFFICE：201, TUN HWA N. ROAD, TAIPEI, TAIWAN

TEL：(02) 2717-8226

FAX：(02) 2717-8395